

ÁLLOMÁNYOK A LEMEZEN

A “számítógépes állomány” elnevezést az angol file (fájl) szó magyar megfelelőjeként használjuk.

Fogalma: A fájl logikailag összetartozó adatok, utasítások, parancsok összessége, vagy valamelyik háttértárolón tárolt, névvel és kiterjesztéssel azonosított adat együttes.

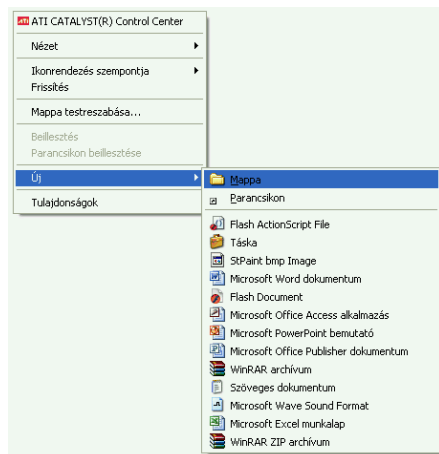
A fájl három részből áll: **NÉV**. **KITERJESZTÉS**

A **NÉV** felépülhet: abc betűiből és számokból, de nem tartalmazhatja a következő karaktereket (/,\,.,*,?,”,<,>).

Az operációs rendszer a **KITERJESZTÉS** alapján tudja, hogy milyen programmal kell (lehet) megnyitni a fájlt.

Kiterjesztés	Típus	Példa megnyitó programra
EXE, COM	Futtatható program	Beépített program
JPG, GIF, TIF, BMP	Kép	Windows kép és faxmegjelenítő
WMV, AVI, DVD	Videó	Windows Media Player
TXT, DOC, RTF	Szöveg	Microsoft Word
XLS	Táblázat	Microsoft Excel
WAV, MP3, AU	Hang	Winamp
HTM, HTML, PHP	Internetes dokumentum	Microsoft Office Frontpage

A számítógépen a fájlok rendszerezésére mappákat használjuk, mappa létrehozása:



Mappaszerkezet:

